

Budynek nr:

III

Mieszkanie nr:

III/003

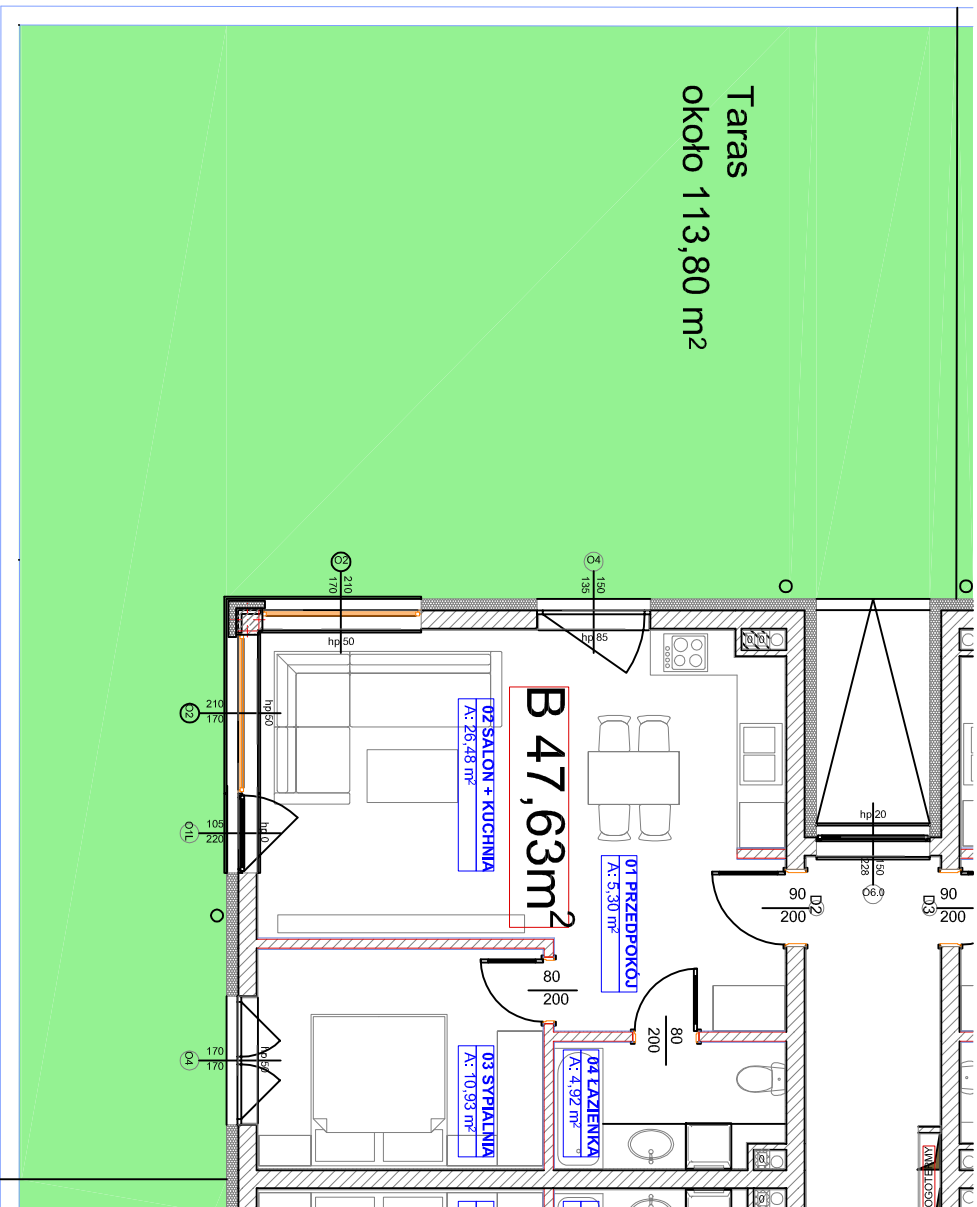
Kondygnacja:

PARTER

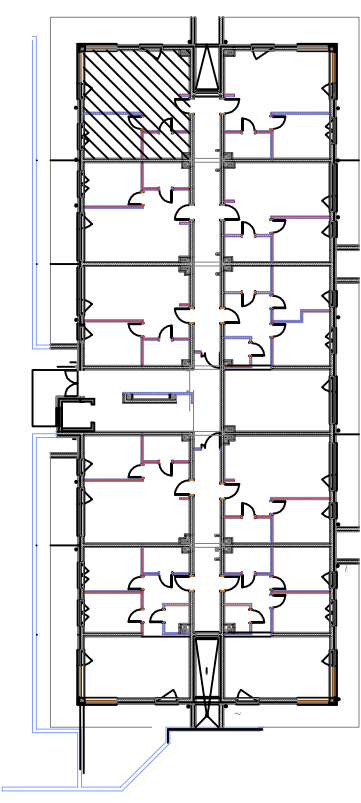
Strona:

północny-zachód

Rzut mieszkania



Lokalizacja w budynku



LP	NAZWA POMIESZCZENIA	RODZAJ POSADZKI	POWIERZCHNIA
01	PRZEDPOKÓJ	WG NAJEMCY	5,30m ²
02	SALON + KUCHNIA	WG NAJEMCY	26,48m ²
03	SYPIALNIA	WG NAJEMCY	10,93m ²
04	ŁAZIENKA	WG NAJEMCY	4,92m ²
	ŁĄCZNIE		47,63m ²
05	TARAS		~113,80m ²

Skala:

1:100

Róża wiatrów:



Podziałka:



Powierzchnię pomieszczeń obliczono wg PN-ISO 9836:1997, uwzględniając grubość tynku 1,5cm. Wymiary podane na rysunku są wymiarami w stanie surowym (bez grubości tynków). Pomieszczenia pod umebłowanie mierzyć z natury po odbiorze mieszkania.